

# メモリアル空港東

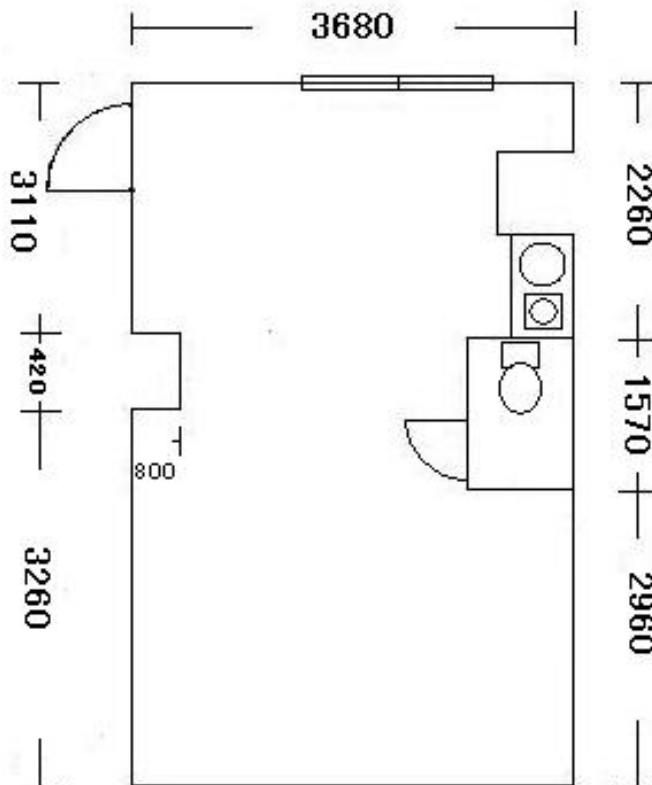
二又瀬交差点/  
3号線バイパス近く



1階中央です。



道路側



元が管理会社の事務所として作られているため、インターホン設備、エレベータ用インターホン、配電盤、受水槽警報機、火災受信機がテナント内に設置されています。緊急時、管理会社がテナント内に立ち入り、これらの設備を使用することがありますので、この点をご了承のうえ、お借りいただくことになります。

物件種別	貸店舗・貸事務所
最寄駅	地下鉄福岡空港駅 西鉄「御手洗」バス停
使用部分面積	21.7㎡
物件所在地	糟屋郡志免町御手洗2-11-10
交通	地下鉄福岡空港駅、JR柚須駅 徒歩12分 西鉄「御手洗」バス停 徒歩1分
建物	メモリアル空港東
構造・規模	鉄筋鉄骨コンクリート6階建
階	1階
築年	2006年
駐車場	敷地内あり、近隣（向かい側）にもあり
契約期間	2年
本体設備	上下水道
テナント設備	エアコン、IHクッキングヒーター
備考	図面と現状が異なる場合は、現状を優先させていただきます。

三光木山ビルディング株式会社（家主）  
812-0016 博多区博多駅南1-15-10  
電話：092-473-1002, 080-3213-7683  
FAX：092-404-6633